

einSteiger junior

Mit Lindwurm Lindi
auf Entdeckungsreise im
südlichen Steigerwald



**Gratis zum
Mitnehmen**



Tipps
und Infos,
Rätsel, Witze
Ausmalseiten
...

Mit Lindi Entdeckungs- reise

Viel
Spaß!

Liebe Kinder,

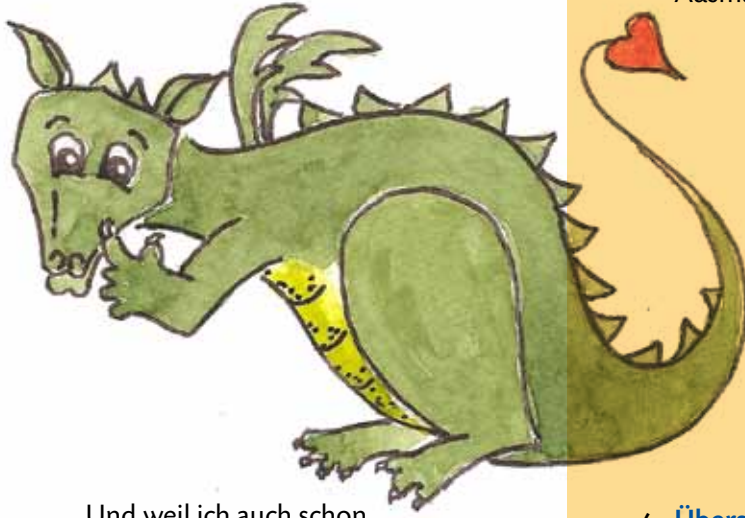
hoch über Scheinfeld thront majestätisch das Schloss Schwarzenberg. Bewacht wird das Schloss von mir, Lindi, dem Scheinfelder Lindwurm.

Gesehen hat mich bis heute noch niemand, aber jeder weiß, dass es mich gibt. Denn der Berg mit dem Schloss bewegt sich. Ganz langsam, natürlich, aber ich habe ja auch Zeit. Ein Lindwurm kennt kein Alter. Ich war schon immer da und ich werde immer da sein! Ich schlafe nicht, ich wache, Tag und Nacht, und das seit Menschengedenken.



Die Scheinfelder wissen, was sie an mir haben. Sie haben ein Schloss auf meinem Rücken gebaut. Das war sehr mutig. Doch es hat sich für sie gelohnt. Denn bis heute hat das Schloss noch jeden Angriff überstanden und dafür werde ich auch weiter sorgen. Zum Dank haben mir die Scheinfelder direkt unter meinen kleinen Füßen eine Allee mit mächtigen Linden gepflanzt. Am Ende dieser Allee steht eine kleine Figur aus Stein – das soll ich sein. In Wirklichkeit bin ich natürlich schöner und viel größer und noch viel stärker.

auf



Und weil ich auch schon so lange da bin und alles genau beobachten kann, weiß ich auch alles.

Seit einiger Zeit wird auf meinem Rücken wieder gebaut. Die Leute sagen: Der Lindwurm hat sich zu viel bewegt, und nun droht das Schloss auseinanderzufallen. Jetzt sind überall Gerüste, Bagger und Bauarbeiter. Also sind genügend Leute da, die auf das Schloss aufpassen.

So habe ich endlich mal wieder Zeit, auf Abenteuerreise zu gehen. Gerne nehme ich Euch mit. Hier im Steigerwald gibt es nämlich so viel zu entdecken – und zusammen macht es immer doppelt Spaß! Also los, traut Euch und kommt mit, ich freu' mich auf Euch!

Euer Lindi

Inhalt

Überall im Heft sind Sachen zum Rätseln, Lachen und Ausmalen verteilt.

- 4 **Übersichtskarte**
- 6 **Spielplätze**
- 9 **Bolzplätze**
- 9 **Gastkinderbetreuung**
- 10 **Oasen der Sinne, Keltenareal**
- 12 **Wilde Blumen**
- 14 **Wandern**
- 16 **Reiten, Kutschfahrten**
- 20 **Grillplätze**
- 20 **Ausflugstipps**
- 21 **Jugendübernachtungsstellen**
- 22 **Baden**
- 24 **Sport**
- 26 **Burgen und Schlösser**
- 28 **Kneippanlagen**
- 30 **Museen**
- 31 **Führungen**
- 32 **Naturlehrpfade**
- 34 **Erlebnisbauernhöfe**
- 35 **Auflösungen der Rätsel**
- 36 **Impressum**

3

Der südliche ist bunt



Südlicher Steigerwald

Baudenbach
Burghaslach
Geiselwind
Langenfeld
Markt Bibart
Markt Nordheim
Markt Taschendorf
Münchsteinach
Oberscheinfeld
Scheinfeld
Schlüsselfeld
Sugenheim



Die Lokale Aktionsgruppe, kurz LAG, ist ein gemeinnütziger Verein, um den Südlichen Steigerwald nachhaltig weiterzuentwickeln und zu stärken. Seit 1998 werden entsprechende Projekte umgesetzt und dafür vor allem Fördermittel des europäischen LEADER-Programms genutzt.

Einige solcher Projekte sind auch in diesem Heft zu finden.

Sie sind durch diesen

„Stempel“ gekennzeichnet:

Das LAG-Gebiet erstreckt sich über zwölf Kommunen in drei Landkreisen und in allen drei fränkischen Regierungsbezirken. In dem dünn besiedelten Raum leben ca. 27.000 Menschen. Die LAG steht jedermann offen.

An der Projektarbeit beteiligen sich neben den Gemeinde-Verantwortlichen auch engagierte Privatpersonen und Verbände.



Steigerwald



Ma' mich
aus



tolle SPIEL

Schnodsenbach



Kinderspielplätze findest
Du fast in allen Orten.

**Darum verrate ich Dir hier nur
ganz besondere Spielplätze.**

Zum Beispiel Abenteuer-,
Wald- oder Erlebnis-
spielplätze



Mittelsteinach

PLÄTZE gibt's hier



Fürstenforst



Burghaslach

im Ortsteil **Fürstenforst**
Waldspielplatz mit
Grillstelle und Angelweiher



Langenfeld

Am Mühlweg **mit Seilturm**

Markt Nordheim

in der Ortsmitte

Markt Taschendorf

im Ortsteil **Obersteinbach:**
Waldspielplatz

Münchsteinach

im Ortsteil **Mittelsteinach**
toller Spielplatz

Scheinfeld

im Ortsteil **Klosterdorf:**
mit Slackline, Kletterwand
und viel mehr

und im Ortsteil

Schnodsenbach:
Wasserspielplatz



Schlüsselfeld

im Ortsteil **Reichmannsdorf:**
Wasserspielplatz

und auch in **Sugenheim**
ist ein ganz
toller Spielplatz

1. Wie viele Seiten
hat ein Würfel?

2. Was ist die größte
Augenzahl, die Du
würfeln kannst?

Auflösung am Ende des Heftes.

Wer war das?



- 1 Waldarbeiter
- 2 Wildschwein
- 3 Hund
- 4 Biber
- 5 Fischotter



Auflösung am Ende des Heftes.

BOLZ



Baudenbach:
Kontakt: Gemeinde
09164/426

Burghaslach:
in allen Ortsteilen,
z. B. in Fürstenforst am
Waldspielplatz
Kontakt: 09552/9320-0

Geiselwind:
am Sportplatz und in
Füttersee, Gräfenneuses
(mit Beachvolleyb.), Ebers-
brunn, Rehweiler, Ilmenau,
Burggrub, Dürnbuch,
Wasserberndorf, Haag,
Langenberg

Langenfeld:
Am Mühlweg (neben dem
Kindergarten) mit Seilturm

Markt Nordheim:
In Herbolzheim – Kontakt:
09842/2467
In Ulsenheim – Kontakt:
09842/2128

PLÄTZE

Markt Taschendorf:
Frankfurt, Birkach,
Obertaschendorf,
Hombeer, Obersteinbach
„Am Schönhölzlein“

Münchsteinach:
am Freizeitsee
Mittelsteinach (Spieloasen),
Altershausen,
Neuebersbach

Scheinfeld:
Schnodsenbach am Freizeit-
gelände
Klosterdorf am Spielplatz

Sugenheim:
Am RSV-Gelände und
in fast allen Ortsteilen

Schlüsselfeld:
Wüstenbuch, Eckersbach,
Debersdorf,
Heuchelheim



GASTKINDER- BETREUUNG

Langenfeld

Ev. Kindergarten, Am Mühlweg
Kosten 2,50 €/Std.
Kontakt: 09164/533

Markt Taschendorf

Johannis Kindergarten
Weisachstr. 13
Kontakt: 09552/7343

Schlüsselfeld

Städt. Kindergarten Sonnenschein
Tel.: 0 95 52 / 10 62
kiga-sonnenschein@gmx.net

Schlüsselfeld

Katholischer Kindergarten
St. Johannes
Tel.: 0 95 52 / 98 13 83

Schlüsselfeld, Aschbach

Kath. Kindergarten St. Marien
Tel.: 0 95 55 / 13 29

Schlüsselfeld, Reichmannsdorf

Katholischer Kindergarten
Tel.: 0 95 46 / 13 77
www.kita-reichmannsdorf.de



Gästekinder können auch am
Ferienprogramm des Marktes
Burghaslach teilnehmen.
Anmeldung unter
Tel.: 09552/932012



Die Oasen der Sinne



Der Kunst- und Naturerlebnisweg in Münchsteinach

Auf dem ca. 6,5 km langen Oasenweg zeige ich Dir den Barfußweg, Baumtelefon, Natur-Webrahmen, Windharfe, Spinnennetz und vieles mehr. **Wenn Dir der Weg zu lang ist, Kannst Du ihn auch abkürzen.**



Baumtelefon



Natur-Webrahmen



Barfußpfad



Baumquiz



Der Spaziergang ist teilweise auch mit dem Rollstuhl und Kinderwagen befahrbar.



Führungen/Info:

09166/210

(Gemeinde Münchsteinach)



Das „Kelten-Areal“

am Oasenweg



Wir haben 5 Sinne
und für jeden Sinn
ein Organ.

In dem Bild oben
sind die Sinnesorgane
dargestellt.

Erkennst Du sie?

Was kann man mit
ihnen wahrnehmen?

Auflösung am Ende des Heftes.

Areal ist ein anderes Wort für Fläche oder Bereich. Das Keltenareal erinnert an unsere Vorfahren, die vor 2500 Jahren bei uns im südlichen Steigerwald lebten. Hier siehst Du eine nachgebaute Grabkammer der Kelten.

Besuche den Keltischen Baumkreis!

Schon für die Kelten waren die Bäume Lebewesen mit einer besonderen Bedeutung. Nach dem keltischen Jahreskalender teilt sich das Jahr in 39 Abschnitte, die von 21 verschiedenen Bäumen regiert werden.

Suche Deinen Lebensbaum. Du musst nur die Tafel mit dem Zeitraum finden, in dem Du Geburtstag hast.



Wilde Blumen

Löwenzahn und Gänseblümchen kennt jeder. Auf einer gesunden, natürlichen Wiese wachsen noch viel mehr Blumen. Die sind wichtig für Schmetterlinge, Hummeln und Bienen und damit auch für uns Menschen.

Wilde Karde

Blüte: Juli–August

In den Trichtern der Stängelblätter sammelt sich Regenwasser, das Vögel trinken können. Die Wilde Karde ist eine wichtige Nahrungspflanze für Insekten.

Knollen-Platterbse

Blüte: Juni–Oktober

Die Wurzelknollen sind essbar (werden wie Kartoffeln gekocht), weshalb sie früher als Nahrungspflanze angebaut wurde. Heute gilt die Pflanze als Unkraut.



Wilde Möhre

Blüte: Juni–Oktober

Sie ist die Wildform der Kulturmöhre. Für die Raupen des Schwalbenschwanzes ist sie die Futterpflanze.



Gemeine Wegwarte

Blüte: Juni–Oktober

Sie wird bis zu 1,40 Meter hoch und hat ganz tiefe Wurzeln.



Gemeines Leinkraut

Blüte: Juni – Oktober



Kuckucks-Lichtnelke

Blüte: Mai – Juni

Illustration: Christel Nunn,
Fotos: Moni Nunn (10), Wikipedia (3)

Welche Pflanzen
Kennst Du? Und
welche findest Du auf
Deinen Entdeckungs-
reisen?



„Warum hast Du
denn kein Zeugnis?“
fragt die Mutter.
Antwortet Peter:
„Das habe ich Klaus gegeben.
Der will seine Eltern damit
erschrecken.“

Sonnwend- Wolfsmilch

Blüte: April–Oktober

Der Name weist daraufhin,
dass sich die Blüten zur
Sonne drehen.

Die giftige Pflanze hat
einen weißen Milchsaft.



Gewöhnliche Kratzdistel

Blüte: Juni–Oktober

Sie ist für viele Insekten
eine wichtige Nahrungsquelle
(Schmetterlinge und Bienen)



Wiesen- storchschnabel

Blüte: Juni–September

Wenn die Blume verblüht ist,
sehen die Früchte wie ein Vogel-
kopf mit langem Schnabel aus.
Daher kommt der Name.



Gewöhnliches Bitterkraut

Blüte: Mai – Oktober

Wiesenklees

Blüte: April–Oktober

Schafgarbe

Blüte: Juni–Oktober

Wiesen- Flockenblume

Blüte: Juni–Oktober

Auf zum Wandern

... Blumen, Blätter, Früchte suchen!



B6

1,5 km

Burghaslach

Der Rundwanderweg beginnt in **Fürstenforst** am Waldspielplatz. Er führt uns auf einem gut ausgebauten Waldweg durch die Waldabteilung „Fürstenforst“. Am Ende des Waldes/Parkplatz führt er über die Straße Burghaslach – Fürstenforst zurück.

Schlüsselfeld

Der Rundwanderweg beginnt am Wanderparkplatz auf der **Thüngbacher Höhe**. Er führt auf gut ausgebauten Waldwegen durch einen herrlichen alten Buchenwald wieder zum Parkplatz zurück.



S3

4 km

G7

4,5 km

Geiselwind

Ausgangspunkt ist das Feuerwehrhaus im Ortsteil **Wasserberndorf**
Route: Burghaslacher Straße Autobahnbrücke rechts – zur Hochstraße – talwärts nach Sixtenberg – Wasserberndorf

Scheinfeld

Vom Oberen Torturm zur Lindenallee, am Ende der Allee nach rechts über eine Wiese zur kleinen Holzbrücke – im Wald links direkt zum Kloster Schwarzenberg. Über den Gehweg, entlang der Straße in westlicher Richtung zur Schlossanlage Schwarzenberg. Vom Schlosspark aus führt links ein Gang durch einen Gebäudeteil wieder hinunter.

Klosterweg

1,5 km



Rätsel

Welchen Tisch
Kann man essen?

ecke

Auflösung am Heftende

14



Eine vollständige Übersicht über Wander- und Radwege im Südlichen Steigerwald ist in der Freizeitkarte der LAG enthalten.
 Preis: 3,- €
 zzgl. 1,50 Versand
 Adresse am Ende des Hefts

Wer traut sich auf den hohen Turm?



Markt Bibart

Der 20 Meter hohe Aussichtsturm auf dem Hüßberg gewährt einen beeindruckenden Rundblick über das Frankenland und den südlichen Steigerwald.
 Startpunkt: Südseite des Bahnhofes Markt Bibart oder Parkplatz nach der Eisenbahnbrücke Richtung Sugenheim

Aussichtsturm

Oberscheinfeld

Der örtliche Steigerwaldklub hat die Burgruine zu einem über 16 Meter hohen Aussichtsturm ausgebaut. Scharfeneck bietet einen herrlichen Blick auf die walddreiche, dünn besiedelte Landschaft.



Ruine Scharfeneck

Öffnungszeiten:
 Sonntags, Schlüssel im Gasthaus
 Münich, Oberscheinfeld



Kutschfahrten und Reiten



Baudenbach

Fam. Distler, Marktplatz 2
Tel. 09164/239



Markt Bibart

Fam. Behsler, OT Ziegenbach 13a
Tel. 09162/8637



Markt Taschendorf

Haflingerhof Oeder,
Frankfurt 35 – Tel. 09162/204



Münchsteinach

Klaus Pinsenschau, Roßbacher Str. 2
Tel. 09166/815



Schlüsselfeld

Werner Hoffmann, OT Debersdorf 15
Tel. 09555/464



Sugenheim

Fritz Schülein, Deutenheimer Straße 3
Tel. 09165/776 www.kutscher-fritz.de



Sugenheim

Familie Veh, Schlosstraße 12
Tel. 09165/579 www.kutschen-veh.de



Markt Bibart

Reitschule Kleinteich, Tel. 0962/637



Sugenheim

Reitstall am Salettl, Ortsteil Ullstadt
Telefon 09164 / 99 53 96



Markt Taschendorf

Haflingerhof Oeder,
Frankfurt 35 – Tel. 09162/204



Oberscheinfeld

Stierhöfstetten, Mulihof
Schmitt GmbH & Co. KG
Tel. 09167/967048, www.mulihof.de



Schlüsselfeld

Katharinenhof Krüss
Hohn am Berg 26,
Tel. 01520/6677308



Schlüsselfeld

Hermann Metzler, OT Thüngfeld
Kirchstraße 14, Tel. 09552/7459
o. 0152/09282161



Welche Tiere siehst Du hier?

Schreibe die fehlenden Buchstaben in die Kästchen!



P F D

F R S H

 A H

 C W I N

K T E



1 7 3 2 4

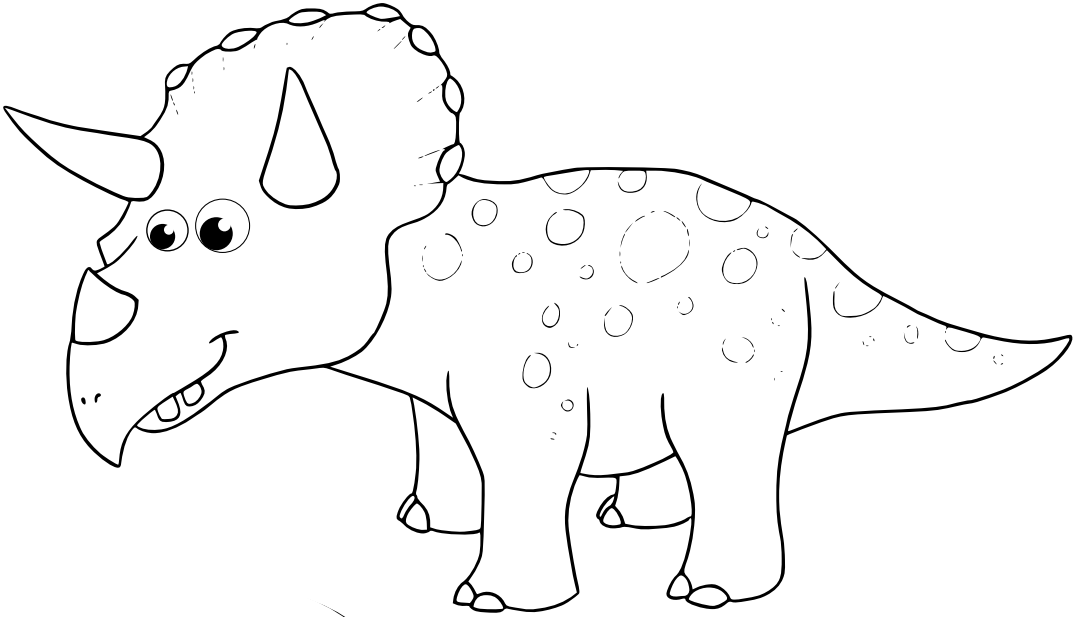
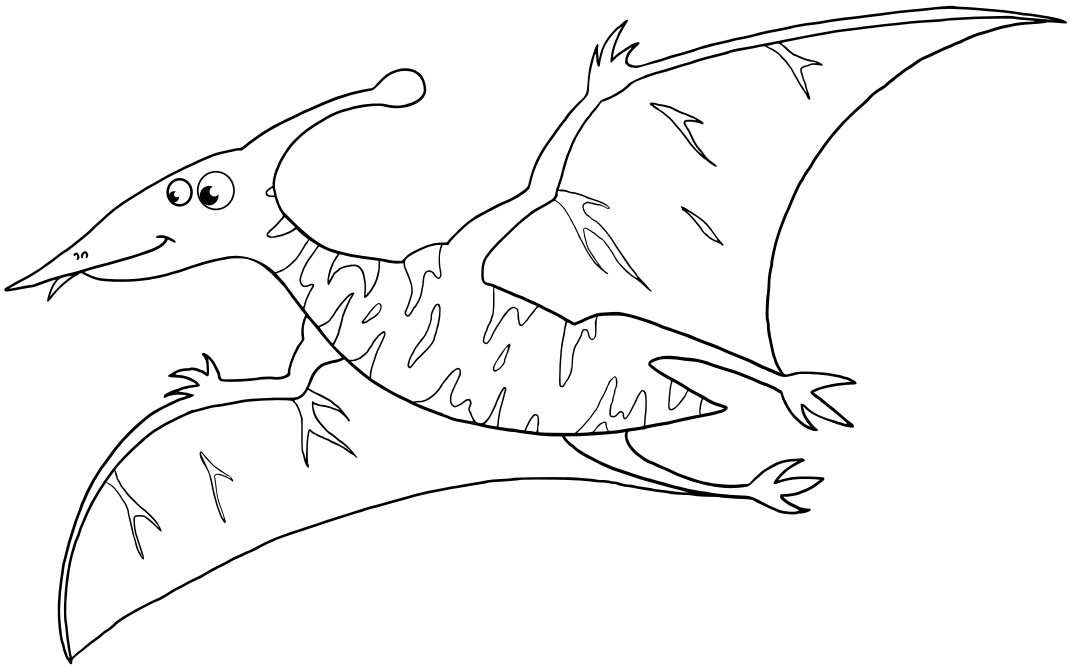
Wie viele Tiere von jeder Art findest Du hier?
Ziehe eine Linie mit der richtigen Zahl zum richtigen Wort!
Auflösung am Ende des Heftes.

Zum Ausmalen



18





Male meine
Verwandten bunt aus -
und denke Dir lustige
Namen für sie aus

Grillplätze

Baudenbach

OT Frankenfeld

Kontakt: Gemeinde 09164/426

Burghaslach

Fürstenforst am Waldspielplatz

Kontakt: Gemeinde 09552/9320-0

Geiselwind

OT Füttersee, am Spielplatz

Kontakt: Gemeinde 09556/922230

Langenfeld

Am Radlertreff mit Landschaftssee

Ullstädter Straße

Kontakt: Gemeinde 09164/1347



Markt Nordheim

Naturerlebnisgelände

„Am Geroldsbach“

Gemeinde 09165/616

Markt Taschendorf

offene Feuerstelle

und Grillhütte –

Kontakt:

Gemeinde 09552/1309



**Bitte holen Sie sich von der jeweiligen
Gemeinde eine Grill-Genehmigung ein.**



Ausflugstipps:

Freizeit-Land Geiselwind

Auf einer Fläche von 400.000 m² erwartet Euch ein moderner Freizeitpark mit zahlreichen Fahrradattraktionen, Spielplätzen, Live-Show-Programmen uvm.

Öffnungszeiten: Ostern bis Okt. tägl. ab 9 Uhr
Telefon (09556) 921192 oder (09556) 92110

www.freizeit-land.de

Sommerrodelbahn, Minigolfplatz Vestenbergsreuth

Dutendorfer Str. 24, Greuther Keller
Sommerrodelbahn, Kellerbetrieb,
Kinderspielplatz, Minigolfplatz

Öffnungszeiten: Mai bis September;
Di – Fr ab 16 Uhr, Sa, So, Feiert. ab 11 Uhr,
in den bayerischen Ferien täglich ab 11 Uhr.
Bei Regen oder sehr unbeständigem Wetter
ist die Anlage geschlossen.

Im Zweifelsfall bitte kurz anrufen:

Hotline 0157 38 83 03 65

www.greuther-keller.de

Jugend- Gruppen- übernachtung

Haus Friede Bruderkreis e.V.

Burgambach 48, 91443 **Scheinfeld**
Tel: 091 62/560 | Fax: 091 62/1465
webadmin@bruderkreis.de

Bildungshaus Kloster Schwarzenberg

Klosterdorf 1, 91443 **Scheinfeld**
Tel: 091 62/928890 | Fax: 091 62/448
info@kloster-schwarzenberg.de
www.kloster-schwarzenberg.de

Jugendübernachtungshaus **Markt Bibart**
des **Kreisjugendring** Neustadt a.d. Aisch
www.kjr-nea.de, Tel: 09161/92191 | Fax 928727

CVJM Haus, Neuebersbacher Str. 30 91481 **Münchsteinach**

Tel: 0931/304192-72 | Fax: 0931/304192-77
anmeldung@cvjm-wuerzburg.de
www.cvjm-freizeitzentrum-muenchsteinach.de

CVJM Gerhard-Löffler-Freizeitheim
Herper Str. 1, 91483 **Stierhöfstetten**
Tel: 091 31/21827 | Fax: 091 31/2099913
buero@cvjm-erlangen.de | www.cvjm-erlangen.de

Freizeithaus **CVJM** Haag e.V.
Haag 28 1/2, 96160 **Geiselwind**
Tel: 09556/430
info@cvjm-haag.de | www.cvjm-haag.de

Schullandheim Schloss Obersteinbach

Frau Dragon, 91480 Markt Taschendorf
Tel. 091 66 /364, Fax 091 66/ 9969690
Anmeldung: Schullandheimwerk Mfr. e.V.,
Weidenkellerstr. 6 , 90443 Nürnberg,
Tel. 0911/23555535

Jugendzeltplätze

96160 **Geiselwind**, OT Hutzelmühle
Kontakt: **Kreisjugendring** Kitzingen,
Tel. 09321/5722, www.kjr-Kitzingen.de

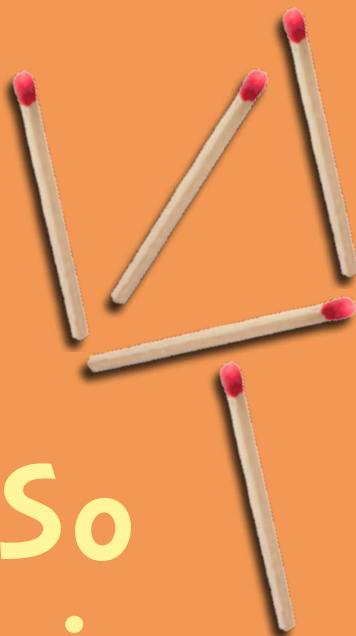
Jugendzeltplatz Geiselwind

Tel. 09321 / 21030 od. BRK Kitzingen
Tel. 09321/21030

Rätsel ecke

Bauer Rudi hat auf
seiner Gabel einen Berg
Kuhmist geladen
(schräges Streichholz).

Damit der Bauer den Mist
von der Gabel bekommt,
darf er nur zwei Streich-
hölzer bewegen.
Natürlich fasst er dabei
nicht den Mist an.



So ein Mist!

21

Auflösung am Ende
des Heftes.

Badespaß



Freibad Burghaslach

Beheiztes Naturschwimmbad mit Riesenwasserrutsche
am Ortsrand - eingebettet in eine liebeliche Landschaft.

Mo – Fr von 10.00 – 20.00 Uhr

Sa, So, Feiert. 09.00 – 20.00 Uhr.

Eintritt: Erwachsene 2,50 €, Kinder (bis 17 Jahre) 1,20 €
Tel. 09552/ 981153 (Freibad) oder 0171/ 7720196

Badesee Herbolzheim (Markt Nordheim)



Am Freizeitsee in
Herbolzheim ist auch eine
Kneippanlage und ein Grillplatz



Freibad mit natürlichem Quellwasser

Münchsteinach,
Badstraße Tel. 09166/996516
Mo – Fr 13.00 – 20.00 Uhr
Schulferien: 12.00 – 20.00 Uhr
Sa, So, Feiert. 10.00 – 20.00 Uhr
Kurz, aber intensiv ist die Saison
des Freibades in Münchsteinach.
Unser Bad ist in der Zeit von
Mitte Mai bis Mitte September
geöffnet, entsprechend der
Wetterlage bis Ende der Sommer-
schulferien.



Münchsteinach



Freibad Scheinfeld

50x20 m-Becken
mit 1m- und 3m-Sprungbrettern
abgetrennter Nichtschwimmerbereich
Kinderrutschbecken und separates Babyplanschbecken –
alle Becken sind beheizt



Großzügige Liegewiese, separate Zeltwiese (Preis a. Anfrage)
Wasserspielgeräte – Bobby-Cars, Slackline, Kicker,
Tischtennis, Federball und Beach-Volleyball-Feld.

Mo – Do 10.00 – 20.00, Fr – So, Feiert. 09.00 – 20.00 Uhr
Eintritt: Kinder (bis 16) 1,50 €, Erwachsene 2,80 €, Familie 6,- €
Tel. 09162/988748 während der Öffnungszeiten
Tel. 09162/1834 Stadtwerke Scheinfeld
Infos zu Veranstaltungen und Öffnungszeiten findet Ihr auch
auf unserer Facebook-Seite „Freibad Scheinfeld“

Hallenbad Scheinfeld



10m x 25m-Becken mit 4 Bahnen,
höhenverstellbarer Boden im
Nichtschwimmerbereich,
Babybecken mit 35°, Wickeltische,
Sauna mit Tauchbecken, Solarium,
Fitness - Fahrrad, Bistro.

Mo – Fr 16.00 – 21.30 Uhr
Sa: geschlossen
So/ Feiertag 09.00 – 17.00 Uhr
Freitag: Frühschwimmerstunde
von 07.00 Uhr – 08.00 Uhr
Eintritt: Kinder (von 6 bis 16) 1,50 €
Erwachsene 3,00 €

Freizeitseen (ohne Badegelegenheit)

Geiselwind,
Ortsteil Hutzelmühle
Freizeitsee mit Biotopfläche
(12ha)

Langenfeld
Freizeitsee am Radlertreff

Markt Nordheim
mit Naturerlebnisgelände,
Feuerstelle und mehr

Münchsteinach
Freizeitsee mit Angel-
möglichkeit (2,5 ha)



ganz schön sportlich



**Mehrgenerationen-
Trimm-Dich-Pfad
Geiselwind,**
im Gemeindeteil
Gräfenneuses

**Der Trimm-Dich-Pfad für die
ganze Familie** liegt am Ortsende
von Gräfenneuses in Richtung
Ebersbrunn auf der rechten Seite.
Parkplätze sind vorhanden.



Fünf Stationen mit jeweils zwei Geräten umfassen beide Wegstrecken – eine mit 2,1 Kilometern Länge; die zweite, auf der Höhe Richtung Ebersbrunn, mit 1,8 Kilometern weniger beschwerlich. Der gesamte Körper wird durch die Verbindung der Geräte, einen Barfußpfad und den Waldrundgang in harmonische Bewegung gebracht!

Nordic-Walking-Park in Scheinfeld –
mit und ohne Stecken durch die Natur

Auf drei Rundkursen kann man viele interessante Bauwerke und Naturphänomene erkunden. Start ist jeweils am Marktplatz vor dem Rathaus.



Die blaue Route ist lediglich 4 km lang und führt vorbei an der katholischen und evangelischen Kirche hinauf zum Wolfsee. Von dort aus kommt man wieder über Schloss und Kloster zurück in die Innenstadt. **Der Weg ist auch für Familien mit kleinen Kindern** und selbst bei Nässe sehr gut geeignet. Die rote und die schwarze Route sind 8 bzw. 16 km lang.

24

**Rätsel
ecke**

**Was ist schwerer:
1 Kilo Eisen oder
1 Kilo Federn?**

Auflösung am Heftende.

Inlineskating

Burghaslach: am Festplatz
Fürstenforst: Schlüsselfelder Weg
Langenfeld: am Ortseingang
Scheinfeld: am Freibad
Schlüsselfeld: An der Reichen Ebrach

Klettern

Geiselwind
Kletterstudio in einer Halle
Wiesentheider Str. 5
Internet: www.kletterstudio.de
Tel. 09556/442
Scheinfeld: Kletterwand
am Hallenbad

Beach-Volleyball

Burghaslach: im Freibad
Geiselwind/Gräfenneuses:
am Röhrenseer Weg
Oberscheinfeld: am Sportheim
Scheinfeld: im Freibad
Schlüsselfeld: hinter dem Sportheim
Ullstadt: beim Spielplatz

Bogenschießen

Geiselwind/Füttersee 33
Schießtag für Besucher
immer freitags ab 20 Uhr
oder nach Vereinbarung
Scheinfeld, Südring,
Bogenschießplatz am Schützenhaus;
Freitags für Gäste ab 17 Uhr
Betreiber: Schützenverein
Scheinfeld

Kegeln

Burghaslach, Gasthaus „Haslachtal“
Kirchplatz 6, Tel. 095 52 / 9 22 50
Geiselwind, Gasthaus Lamm,
Marktplatz 8, Tel. 095 56 / 2 4 7
Münchsteinach, OT Abtsgreuth
Kegelbahn Abtsgreuth, Tel. 09166/246
Scheinfeld, Hotel-Gasthof Krone-Lax,
Hauptstraße 17, Tel. 09162 / 5 4 6
Schlüsselfeld, Stadthalle,
An der Reichen Ebrach 1
Tel. 095 52 / 9 22 20

**Natürlich bieten
die örtlichen**

Sportvereine

viele Angebote auch für Kinder.

Zum Beispiel:

SVS Münchsteinach

Steinachgrundhalle
Dienstag, 16.45 – 18.00 Uhr
für Kinder der 1. – 4. Klasse

TSV Scheinfeld

Gymnasium Turnhalle Scheinfeld
Mittwoch 16.00 – 18.00 Uhr
für Buben der 1. und 2. Klasse

Kontakt: Tel. 0160 / 1539811
(Frau Puglio)

Schwimmen

Seite 12

Bolzplätze

Seite 8

25



Burgen und Schlösser



Burgruine
Hohenkottenheim

Im Steigerwald sind ganz viele Burgen und Schlösser zu finden. Leider kann man nicht viele von innen besichtigen. Aber mit etwas Fantasie wird die Ritterzeit lebendig.



Burgruine und Aussichtsturm
Scharfeneck über Oberscheinfeld

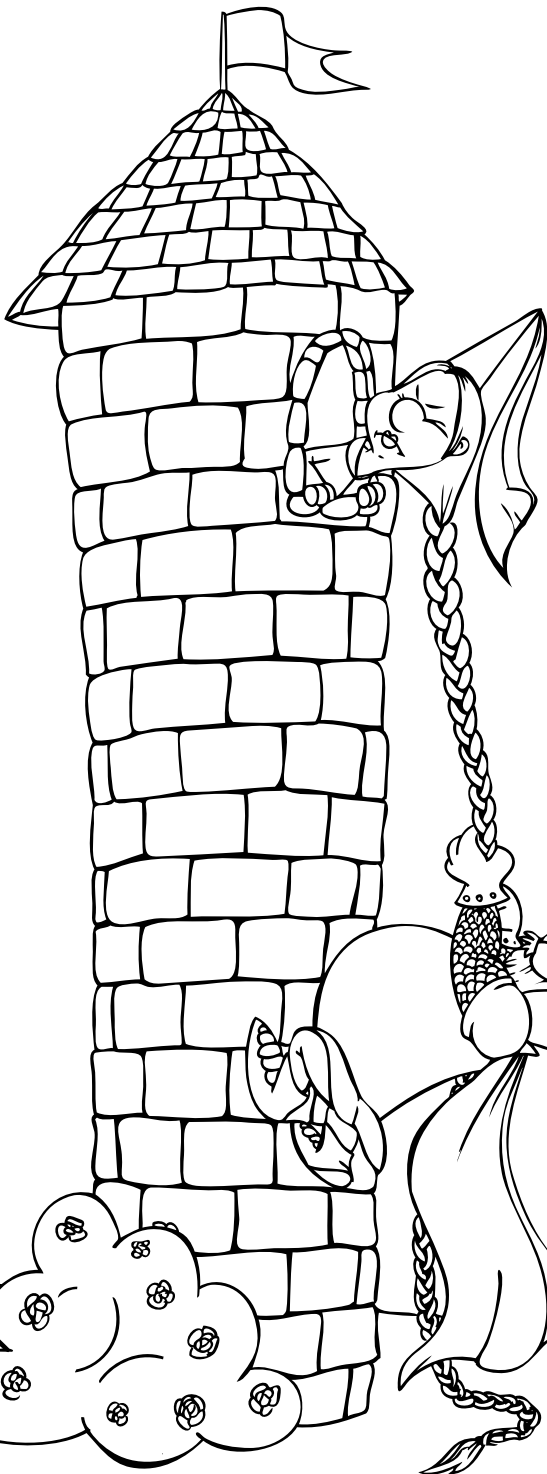


Schloss
Schwarzenberg



Schloss Schwarzenberg hat nicht nur viele Türme. Im Park stehen auch viele besondere Bäume aus aller Welt. Sogar Mammutbäume aus Kalifornien sind dabei. Die sind fast 40 Meter hoch.

Der Park kann jederzeit besichtigt werden. Schlossführungen von Ostern bis Ende Oktober sonntags, 14 Uhr und nach Vereinbarung. Spezielle Kinderführungen sind möglich (s. S. 31)



Ein ganzes Schloss voller Spielzeug, mit dem Eure Omas und Opas gespielt haben, findet Ihr im alten Schloss in Sugenheim.

Ostern bis Advent: Samstag, Sonntag und Feiertage von 14 bis 17 Uhr.
Gruppen ab 15 Personen auch außerhalb nach vorheriger Vereinbarung.



Kneippanlagen

Wasser ist ein natürliches Heilmittel, das dem Pfarrer Sebastian Kneipp den Beinamen „Wasserdoktor“ eintrug und das er tatsächlich als wichtiges Fundament für ein gesundes Leben verwendete. Am bekanntesten ist das Wassertreten, bei dem man wie der sprichwörtliche Storch im Salat durch kaltes, fast kniehohes Wasser schreitet.

Die **Baudenbacher Kneippanlage** am Rülblingsbach ist in der Mitte des Ortes ausgeschildert.

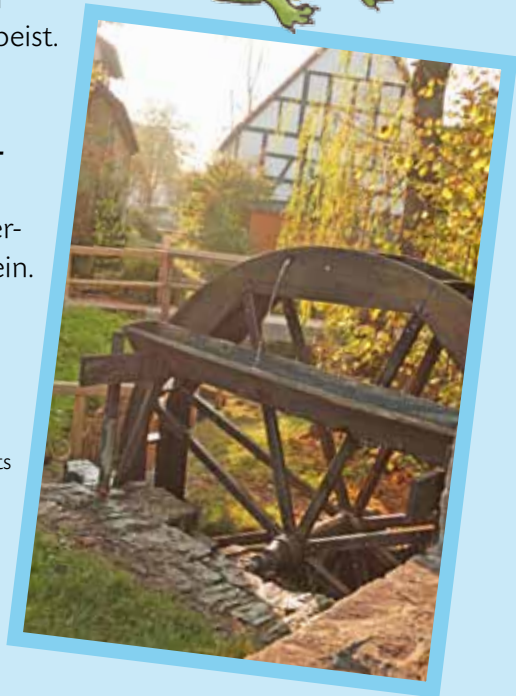
Abbildung links



Die **Burghaslacher Kneippanlage** ist ein Anziehungspunkt für Gesundheitsbewusste. Das Becken wird aus unter natürlichem Druck stehendem Grundwasser gespeist.

heim ist im neuen Naturerlebnisgelände westlich des Ortes gelegen und bietet Interessantes und Erholsames für Groß und Klein. Am Freizeitsee im Ortsteil **Herbolzheim** finden Sie eine weitere Kneippanlage.

In **Münchsteinach** wird die Kneippanlage durch ein Wasserrad gespeist. Abbildung rechts



Feh su

Rechts haben sich
im unteren Bild
6 Fehler eingeschlichen.
Findest Du sie?



Rätsel
ecke

Wie Kannst Du
Wasser in einem
Sieb tragen?

28

ler- che

Das Foto stammt aus dem **Bibelgarten in Burghaslach** der Baumschule Schlierf. In diesem Bibelgarten findest Du Pflanzen, die in der Bibel erwähnt werden und in unserem Klima wachsen.



Die Fläche des Bibelgartens beträgt ca. 360m², die gesamte Parkanlage umfasst ca. 3000m². Einige Bänke laden zum Ausruhen, Nachdenken oder Genießen ein.

Der Bibelgarten ist immer geöffnet. Der Eintritt ist frei.

Falls Sie mit einer Gruppe kommen möchten (Seniorenclub, Konfirmandengruppe, Bibelkreis, Schulklasse, Gemeindeflug...), dann melden Sie sich bitte telefonisch für eine kleine Führung an:

09552-443

Dauer je nach Interesse: 30 bis 60 Minuten. Der Unkostenbeitrag einer solchen Führung beträgt pro Person 1,50 €.



Eine kleinere Ausgabe eines Bibelgartens gibt es auch im Hof des Münsters in **Münchsteinach**. Ein **Bibelweg** ist in **Baudenbach** ausgeschildert.

Ein Besuch im Museum

im Bereich der LAG...



Stadtmuseum Schlüsselfeld

Kontakt: Friedel Auer 09552/1763 – www.schlusselfeld.de

Seit 1993 wird in diesen Räumen der Steigerwald lebendig.

Ein ansprechend gespannter Bogen zieht sich vom Boden unter unseren Füßen über die Natur darauf bis zum Wirken des Menschen darin: das heißt, wir lernen Geologie, Ökologie, Geschichte und Volkskunde des Steigerwalds kennen.

Öffnungszeiten: Ostern-Advent, Sonntag 10 – 16 Uhr

Eintrittspreis: Erwachsene 2,- €, Kinder 1,- €

Murrmann-Ausstellung, Geiselwind

Kontakt: Gemeinde Tel. 09556/92220

Im Dachgeschoss im Rathaus hat die Gemeinde Geiselwind ein kleines Museum eingerichtet. Es werden alte Handwerkstechniken sowie Post-, Feuerwehr- und Schulgeschichte präsentiert.

Eintritt frei, geöffnet nach Vereinbarung.



Spielzeugmuseum im Alten Schloss, Sugenheim

Das Spielzeugmuseum ist regelmäßig von Ostern bis zum 1. Advent des Jahres an Samstagen, Sonntagen und Feiertagen von 14.00 bis 17.00 Uhr geöffnet, für Gruppen ab 15 Personen ist nach Voranmeldung eine Besichtigung jederzeit möglich, die Eintrittspreise entnimmt man dem Aushang an der Museumskasse.

Weitere Auskünfte unter Telefon 09165/650 | www.spielzeugmuseum-sugenheim.de

Tiermuseum Altershausen

91481 Münchsteinach/Altershausen, Dorfstr. 33,

Kontakt/Anmeldung: 09166 / 310 (Wochenende), 0911/45 00 00 (wochentags)

Etwa 300 unterschiedliche Spezies sind momentan im Museum ausgestellt und lassen kaum einen Wunsch bezüglich der Artenvielfalt übrig.

Die Ausstellung umfasst: Säugetiere, Vögel, Amphibien, Reptilien und Fische.

Ein Eldorado für Natur- und Tierbegeisterte! Öffnungszeiten nach Vereinbarung.

www.tiermuseum-altershausen.de

Osingdokumentation im alten Schulhaus Herbolzheim

Markt Nordheim, Herbolzheim 120

Kontakte: Hermann Alt-Deiniger Tel. 09842/8794

Im ehemaligen Schulhaus finden die Besucher umfassende Information über die Freimarkung Osing, seine Sagen, über die Entstehung, das Brauchtum und die seltene Flora und Fauna dieses Kulturdenkmals.

Öffnungszeiten nach Vereinbarung | www.osingverein.de



30

...und in der Nachbarschaft

Fränkisches Freilandmuseum Bad Windsheim
eine Zeitreise durch 700 Jahre fränkische Alltagsgeschichte in über 100 originalgetreu eingerichteten Häusern.

www.freilandmuseum.de

täglich außer montags, ab Mitte März bis Mitte Dezember

Knauf-Museum, Iphofen

eine einmalige Reliefsammlung der großen Kulturepochen in meisterlichen Gipsreplikaten; Regelmäßige Sonderausstellungen; www.knauf-museum.de

Anf. März – Anf. Nov.: Di-Sa 10-12 u. 14-17, So 14-18 Uhr

Kirchenburgmuseum Mönchsondheim

An der Kirchenburg 5, 97346 Iphofen

Zum Museum gehört die einklassige Schule (1927), das Rathaus (1557), das Gasthaus (1790) und als Mittelpunkt die Kirchenburg (15. bis 19.Jh.). www.kirchenburgmuseum.de

Mitte März bis 1 November. Dienstag- Sonntag 10 – 16 Uhr

Fahrradmuseum Hüttenheim

Hüttenheim 118, 97348 Markt Willanzheim

Private Sammlung historischer Fahrräder.

Eintritt frei. www.velos.de

jeden ersten Sonntag im Monat von 14 – 18 Uhr

Karpfenmuseum, Neustadt a. d. Aisch

Museumsareal am Alten Schloss

Sie werden überrascht sein, was es zum Thema Karpfen in Natur, Volkskunde und Kultur zu erfahren und zu sehen gibt.

Sa. 10.30–13 | So. 14 – 17, Di. 19 – 21 Uhr, Gruppen n. tel. Vereinb.

Info: 09161 / 66614 | www.karpfenmuseum.de

Rundfunkmuseum Schloss Brunn bei Emskirchen

www.rundfunkmuseum-brunn.de

Umfangreiche Sammlung vom Grammophon zum Fernseher

1. Mai – Ende Okt. Sonn- u. Feiert. 14 – 17 Uhr

Gruppen ab 10 Personen nach Vereinb.: 09104/2482

Deutsches Fasnachtsmuseum Kitzingen

Rosenstr. 10 | www.karnevaldeutschland.de

Masken, Requisiten, Medaillen und Orden sowie mittelalterliche Bräuche in zwei Gebäuden: Im mittelalterlichen Falterturm (dem schiefen Turm) und im Hans-Joachim-Schumacher-Haus
Geöffnet: Mo–Do 9 – 12 u. 14 – 16, Freitag 9 – 12 Uhr

Schlepper- und Gerätesammlung Lenhart

Memellandstr. 16, 97318 Kitzingen - Repperndorf

Viele Oldtimer-Traktoren, landwirtschaftliche Geräte, Motorräder.

Ein besonderes Schmankerl ist wohl das alte Karussell

Eintritt: frei. Kontakte: e-mail: FriedrichLenhart@gmx.de

Öffnungszeiten: nach Vereinbarung

Blaues Schloss, Markt Oberzenn

Führungen Mai – Oktober, jeweils am 1. u. 3. Sonntag d. Monats,

14 Uhr | Kontakt: 09844 / 96992 | www.schloss-obertzenn.de

Gruppen u. Vereine auch während der Woche n. Anmeldung:
09844 / 97 84 75

Führungen im LAG-Gebiet

Geiselwind

Naturführungen, Busbegleitung, Reiseleitung

Kontakt: Herbert Rühl, Tel. 09555/290

Gäste- und Wanderführer

Georg Pfeiffer, georg-pfeiffer@freenet.de

Langenfeld

Zu historischen Sehenswürdigkeiten

nach Vereinbarung, Kontakt: Dorflinde

09164/996638

Markt Nordheim

Freimarkung Osing und Osingmuseum

Kontakt: 09842/2978

Natur und Wengert –

Kleine Welten der Entfaltung

Kontakt: 09842/936191

Zu historischen Bauten und in die Weinberge

Kontakt: 09848/969477

info@koehler-ferienhaus.de

Markt Taschendorf

Wanderung durchs Weisachtal

Albert Krafft, Tel. 09552 / 404

Münchsteinach

Oasen der Sinne

Kontakt: Gemeinde 09166/210

Scheinfeld

Schloss Schwarzenberg, Altstadtführungen

Kontakt Stadt: 09162/9291-131

reinhard.ipfling@scheinfeld.de

Rad- u. Wandertouren im „Schwarzenberger

Land“ : Rudolf Kolerus, Tel. 09162 / 77 01

Schlüsselfeld

Altstadtführungen, Stadtmuseum

Kontakt Wilfried Auer: Tel. 09552/92220

und 09552/1763

Natur- Lehrpfade



Naturlehrpfad „Fürstenforst“

Der Lehrpfad will das Interesse für den Wald wecken und Dich mit ihm vertraut machen.

Ausgangspunkt: Burghaslach OT Fürstenforst

Länge ca. 1,5 km

Burghaslach

Münchsteinach

Oasen der Sinne
und Keltenareal



Wasserwirtschaftlicher Lehrpfad



Ausgangspunkt: Kirchplatz Burghaslach

Auf diesem Rundweg werden Bau und Funktion der Hochwasserschutzanlage sowie wertvolle Details rund um die Haslach vermittelt. Länge ca. 2,3 km

32

Buche



Buchenblätter



Bucheckern



Buchstabensalat

DELINDEPORESSOL
ROVOLUTATAUTMA
DUKASTANIETSETA
MBUCHECMTANNE
RUMEACESEICHEC
CFICHTEBALMEOLE
SEBIRKETIOFICTE
VOPORPTUXESCHE

Die Buche ist der häufigste Baum
im Steigerwald. Welche Bäume
findest Du noch? Kreise sie ein!



Markt Nordheim westlich des Dorfes Naturerlebnisgelände am Geroldsbach



Feuerstelle und Picknickplatz, Flachtümpel mit Floß und Matschbereich



Ulsenheim

Naturerfahrungsweg „Natur und Wengert“ – „Kleine Welten der Entfaltung“

ein Projekt der Bund Naturschutz Ortsgruppe Uffenheimer Land, gerade weil an den Rändern des Steigerwaldes eine besondere Vielfalt des Lebens zu finden ist. Die zwei Rundwege laden ein, um die Ulsenheimer Weinberge zu laufen, sich Informationen auf 15 Tafeln über Ökologie, Biologie, Geologie und Weinbau zu holen und die schöne Aussicht zu genießen. Führungen möglich! Infos unter Tel. 09842/936191

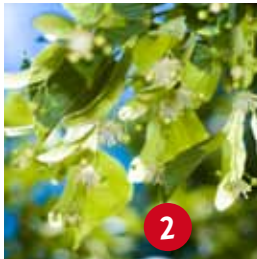


Schlüsselfeld



Waldalerlebnispfad Grabengrund

Der Erlebnisweg bietet an 8 Stationen Spiel und Spaß für Kinder sowie Entspannung und Erholung für Erwachsene. Gesamtlänge ca. 4 km; Start am Wanderparkplatz südwestlich der Autobahn; Prospekt erhältlich (Stadt Schlüsselfeld) Führungen nach Anmeldung: 0175/2236749 (Forstrevier Schlüsselfeld)



Kastanie



Welche Blätter, Blüten und Früchte gehören zu welchem Baum?



Eiche



Linde

Erlebnis- Bauernhöfe

Burghaslach, Dreifrankenhof

Fam. Rost, Freihaslach 1,
www.dreifrankenhof.de

Burghaslach, Ferienbauernhof Köstner

Unterrimbach 14,
www.ferienbauernhof-koestner.de

Geiselwind, Ferienhof Heroth

Gräfenneuses 9, 96160 Geiselwind
www.ferienhof-heroth.de



Geiselwind, Nußbaumhof Familie Hammerbacher

Langenberg 11+16, 96160 Geiselwind
www.fewo-nussbaumhof.de

Markt Nordheim Winzerbauernhof Felbinger

Markt Nordheim, Wüstphül 3
www.winzerbauernhof.de

Markt Bibart, Familie Käppner

Stocksee 3, Tel. 09162/8342
www.hofbauer-kaepfner.de

Markt Taschendorf, Familie Krafft

Hombeer 18, Tel. 09552/404

Rossberghof, Münchsteinach Familie Pinsenschaum

Roßbacher Str. 2, Tel. 09166/815
www.der-rossberghof.de

Stand: Mai 2012
Irrtum und Fehler
vorbehalten

Wichtiger Hinweis:

Die Zusammenstellung möglicher Aktivitäten für und mit Kindern im Südlichen Steigerwald ist bei aller Sorgfalt sicher nicht vollständig. Informieren Sie sich auch bei den lokalen Gemeinden, Vereinen und Veranstaltern. Die Herausgeber übernehmen keine Gewähr oder Haftung für die Angebote. Anbieter und Teilnehmer handeln eigenverantwortlich.



Die mit diesem Symbol gekennzeichneten Wege sind (u. U. mit Einschränkung) für Rollstühle und Kinderwagen geeignet.

Tipps vom CVJM

Oberlaimbach-Unterlaimbach-Markt Bibart

Jeden 2. Donnerstag 18:00 – 19:00 Uhr
Leseabend mit Aktivitäten im evangelischen
Gemeindehaus in Markt Bibart. Altersgruppe
5 – 9 Jahre.

Jeden Freitag 18:00 -19:30 Uhr Jungschar
im Gemeindehaus Unterlaimbach.
Altersgruppe 9 – 14 Jahre.

Jeden Freitag 20:00 – 21:30 Uhr Jugendkreis
im Gemeindehaus Unterlaimbach.
Altersgruppe ab 14 Jahre.

Ansprechpartner: Johannes Buchner,
0 91 62/23 00 00

Auflösungen

Seite 7:

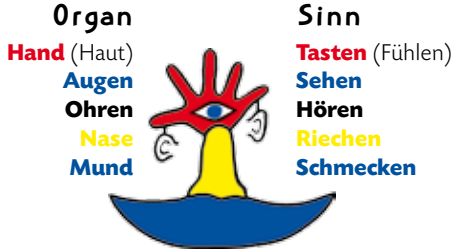
Ein Würfel hat 6 Seiten.

Mit drei Würfeln kannst Du 18 Augen würfeln.

Seite 8:

Das war natürlich ein Biber.

Seite 11



Seite 14:

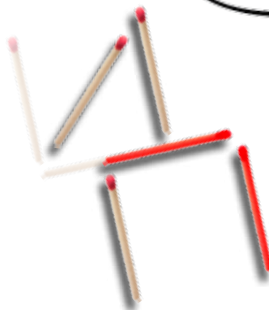
Den Nachttisch

Seite 17:

Pferd (3) | Frosch (2) | Hahn (1)

Schwein (4) | Katze (7)

Seite 21:



Seite 24:

Beides ist gleich schwer. 1 Kilo.

Seite 28:

Wenn es gefroren ist (Eis).

Seite 32:

Zeile 1: LINDE, Zeile 3: KASTANIE

Zeile 4: TANNE, Zeile 5: EICHE

Zeile 6: FICHTE, Zeile 7: BIRKE

Zeile 8: ESCHE

Seite 33:

Kastanie: 1, 4, 6

Eiche: 3, 5

Linde: 2, 7, 8

Seite 29:





Den 68-seitigen „großen“ einSteiger mit vielen Tipps und Infos finden Sie an vielen Auslegestellen. Oder Sie bestellen ihn gegen 1,45 € in Briefmarken bei der LAG.

(Anschrift siehe unten)



Herausgeber: LAG Südlicher Steigerwald e. V.
Hauptstraße 3 | 91443 Scheinfeld
Tel. 09162 / 923157 | lag-steigerwald@t-online.de
www.lag-steigerwald.de

Redaktion: Helmut Uihlein
Mitarbeit: A. Gehles, J. Höfler, J. Marschall, Touristinfo Steigerwald
Layout | Druckvorlagen: Oliver Hug, Scheinfeld
www.oh-werbung.de
Fotos: Archiv LAG, Archiv Kommunale Allianz Drei-Franken-Eck, H. Weigand, H.P. Bacherle, O. Hug, Fotolia.de, pixelio.de, photocase.de
„Lindi“-Illustrationen: Britta Dörrie



Förderung:
Gefördert durch das Bayerische Staatsministerium für Ernährung, Landwirtschaft und Forsten und den Europäischen Landwirtschaftsfonds für die Entwicklung des ländlichen Raums (ELER)

